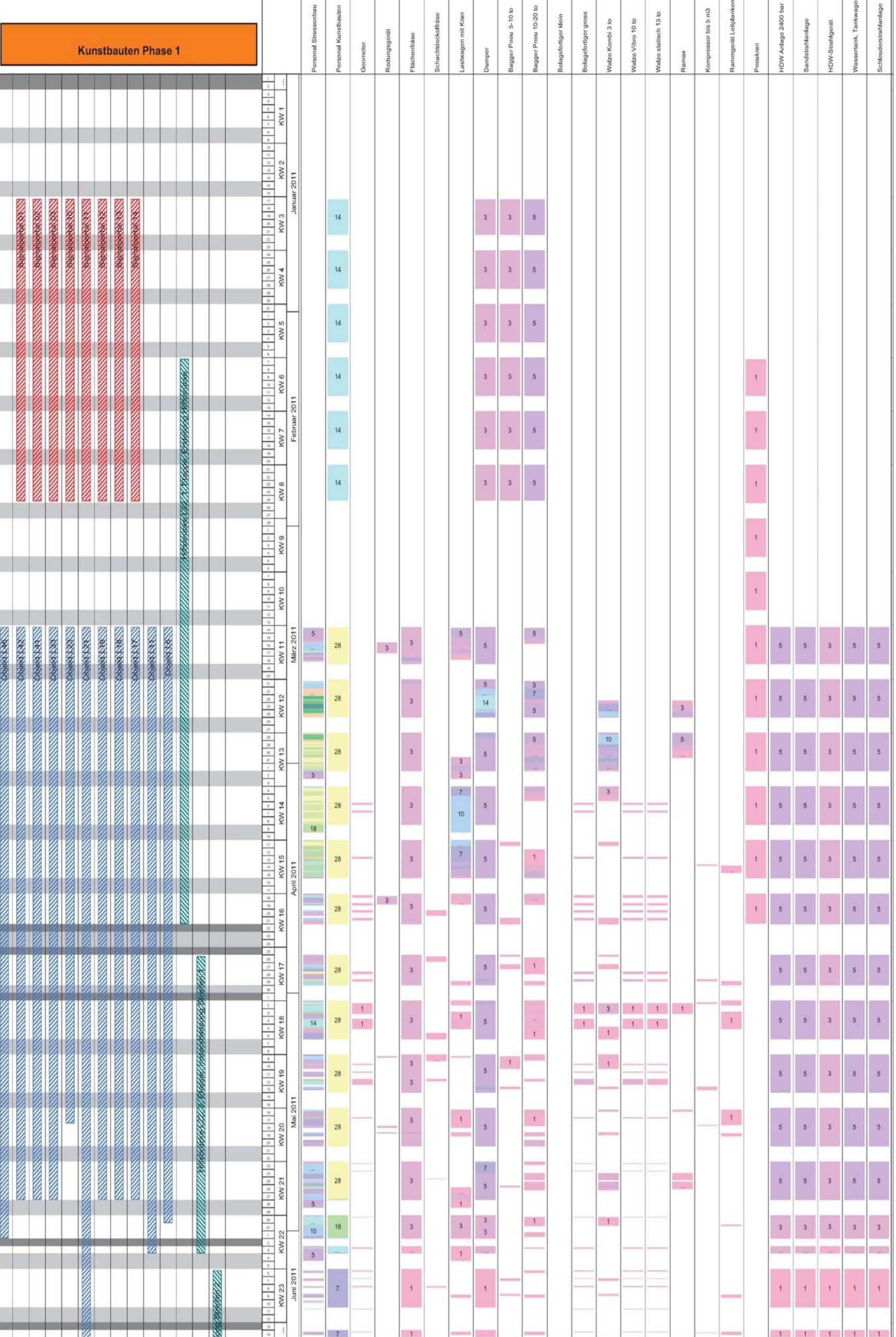
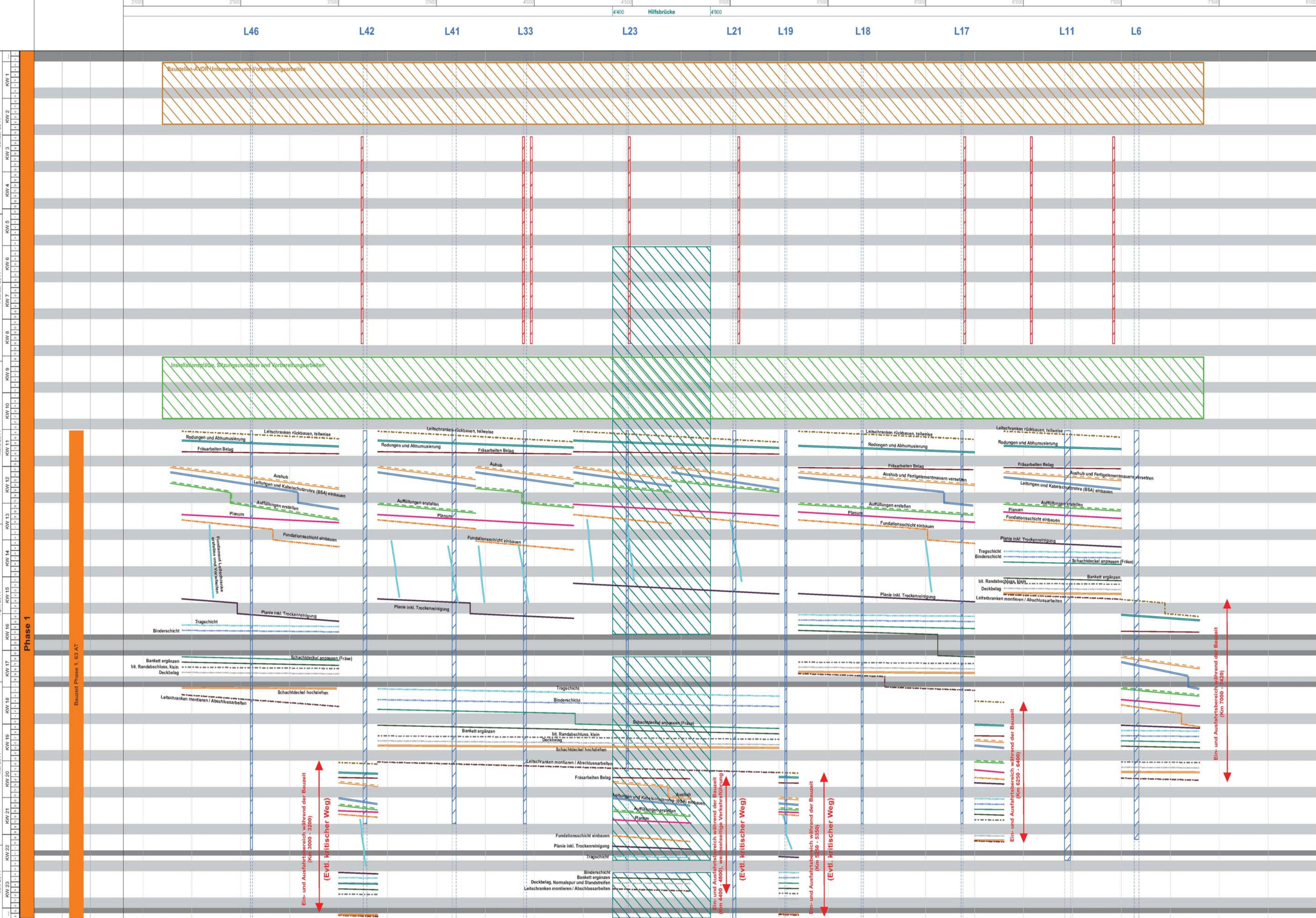
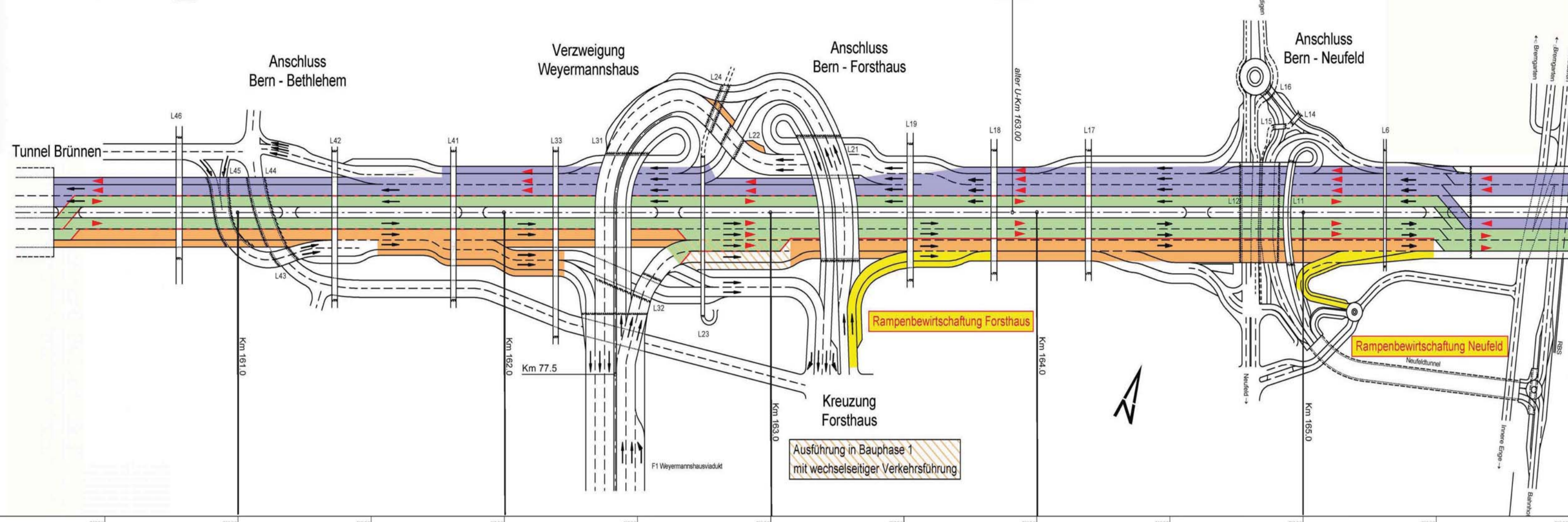


Bauphase ① 14.03. - 14.06.2011



Projekt:

Legende Phasenpläne:

- Fahrspur/Richtung Leasesen / Fahrbahn
- Fahrspur/Richtung Zentr./Thun
- Baumstruktur/Fahrspur
- Baumstruktur/Fahrspur
- Rampenbewehrung
- Fahrspur

Legende Hauptarbeitsschritte:

- ... (Detailed list of construction steps)

Legende Ressourcenanzahl:

- 1
- 5
- 10
- 14
- 18
- 22
- 26
- 30
- 34
- 38
- 42
- 46
- 50
- 54
- 58
- 62
- 66
- 70
- 74
- 78
- 82
- 86
- 90
- 94
- 98
- 102
- 106
- 110
- 114
- 118
- 122
- 126
- 130
- 134
- 138
- 142
- 146
- 150

Bemerkungen zum Bauprogramm:

Randbedingungen zum Bauprogramm:

Beauftragter	ETH
Beauftragte/r	Sch
Architekt/norm	Sch
Vertragstyp	normal
Vertragsumfang	200'000'000 und pro Gruppe
Projektstart	01.03.2011
Schichtplan	12/24 und pro Gruppe
Bearbeitungszeitraum	1000/2400 pro Woche

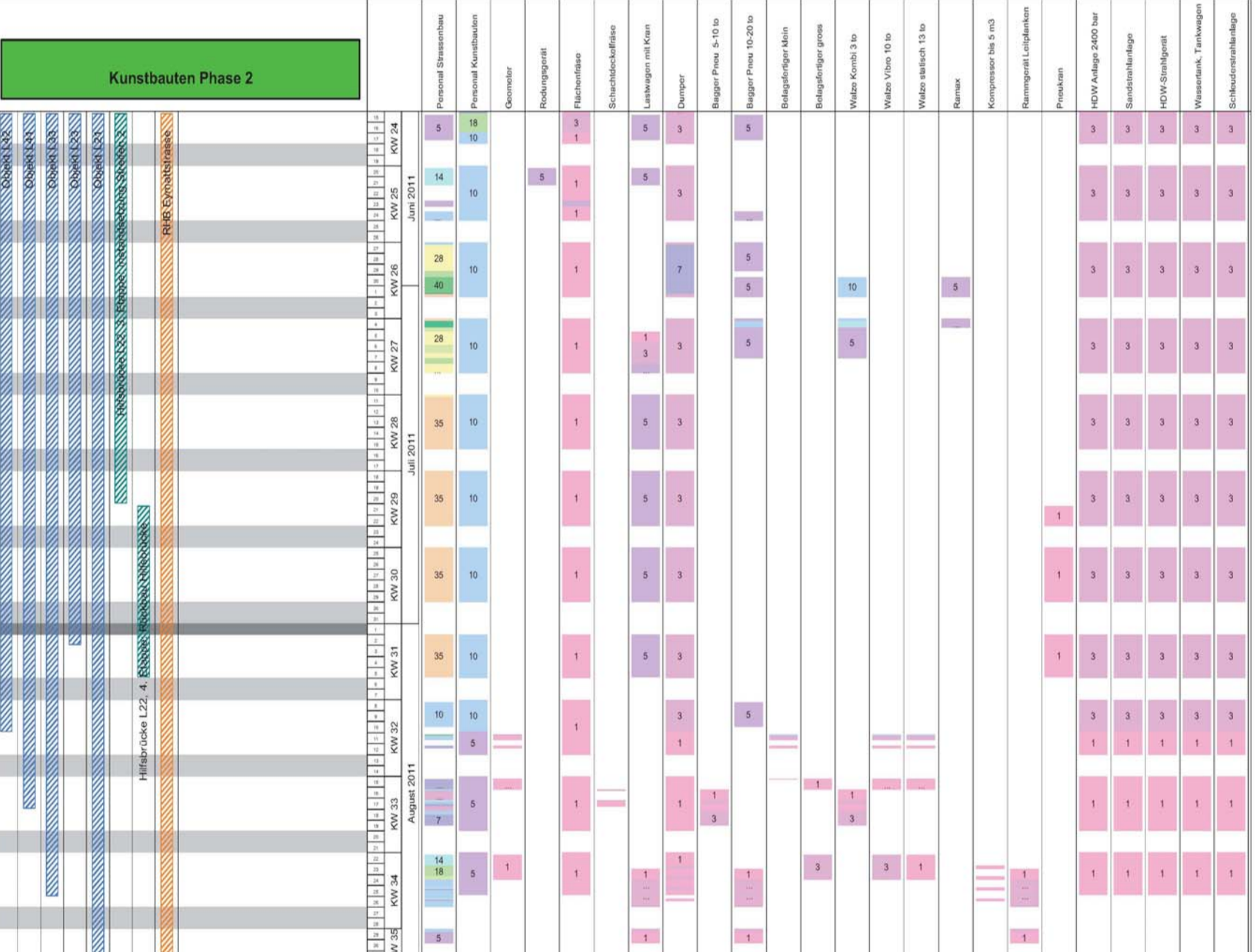
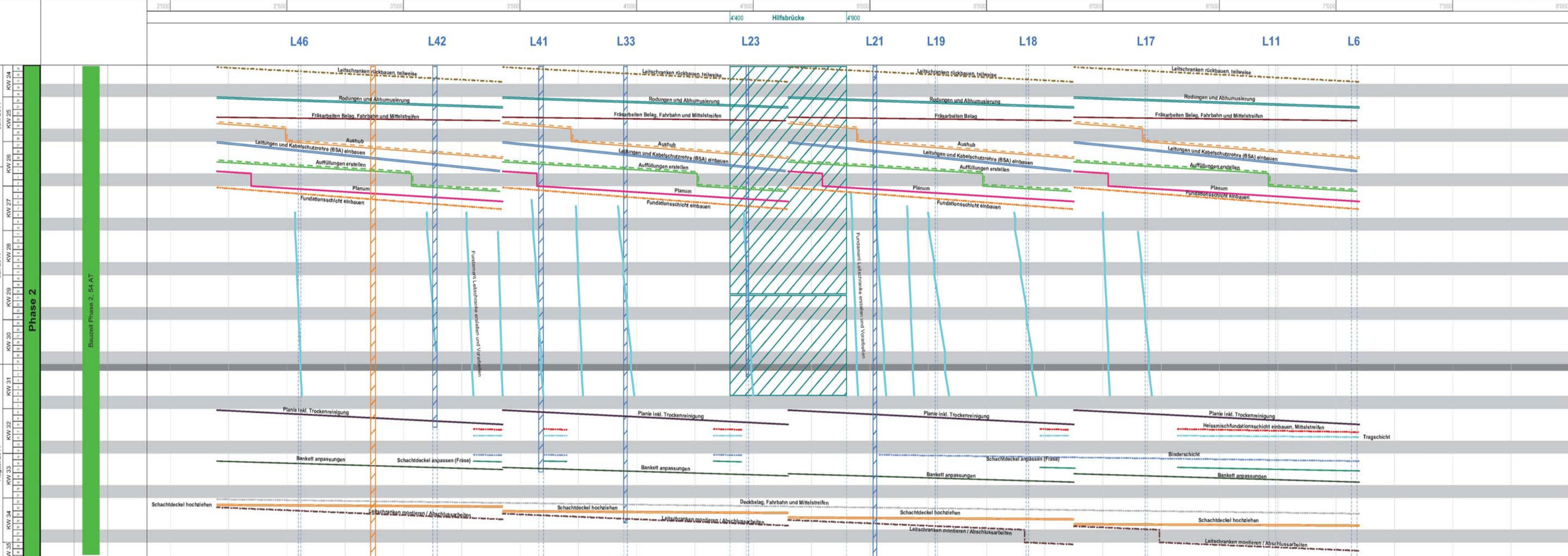
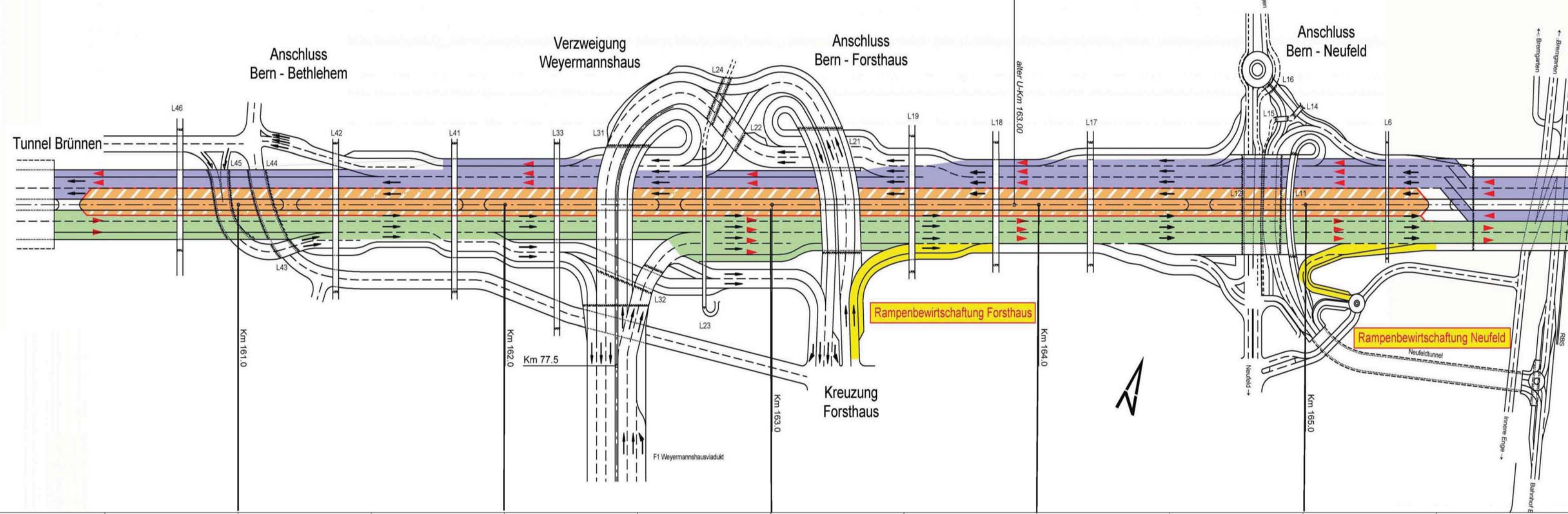
Wichtigste Leistungsvereinbarungen zum Bauprogramm:

Abfertigung	max. 120'000'000	Gruppenzusammenfassung
Entscheidungsmassnahmen	200'000'000 und pro Gruppe	Interne Aufträge gleichzeitig im Einsatz
Vertragsumfang	200'000'000 und pro Gruppe	
Schichtplan	12/24 und pro Gruppe	Schichtplan (proph. vorhanden)
Bearbeitungszeitraum	1000/2400 pro Woche	Interne Aufträge gleichzeitig

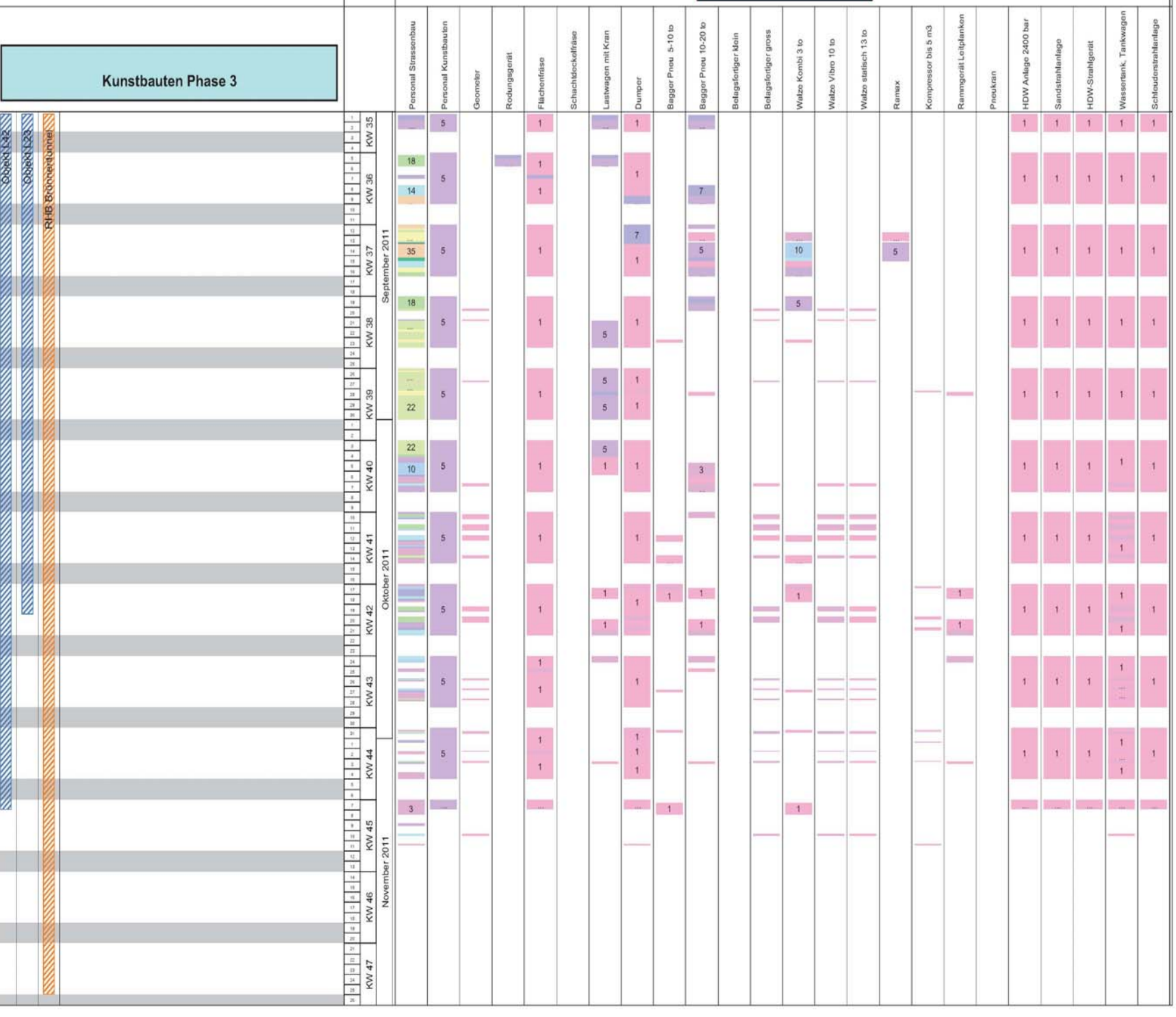
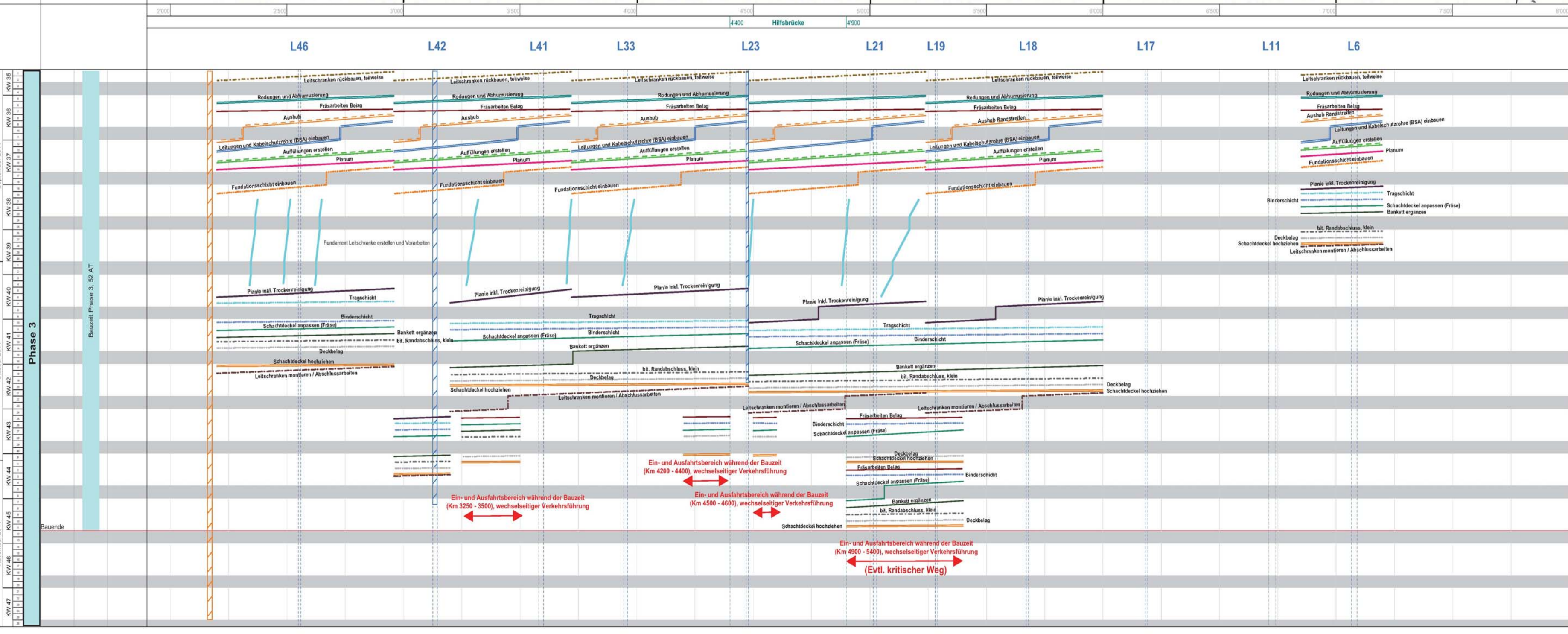
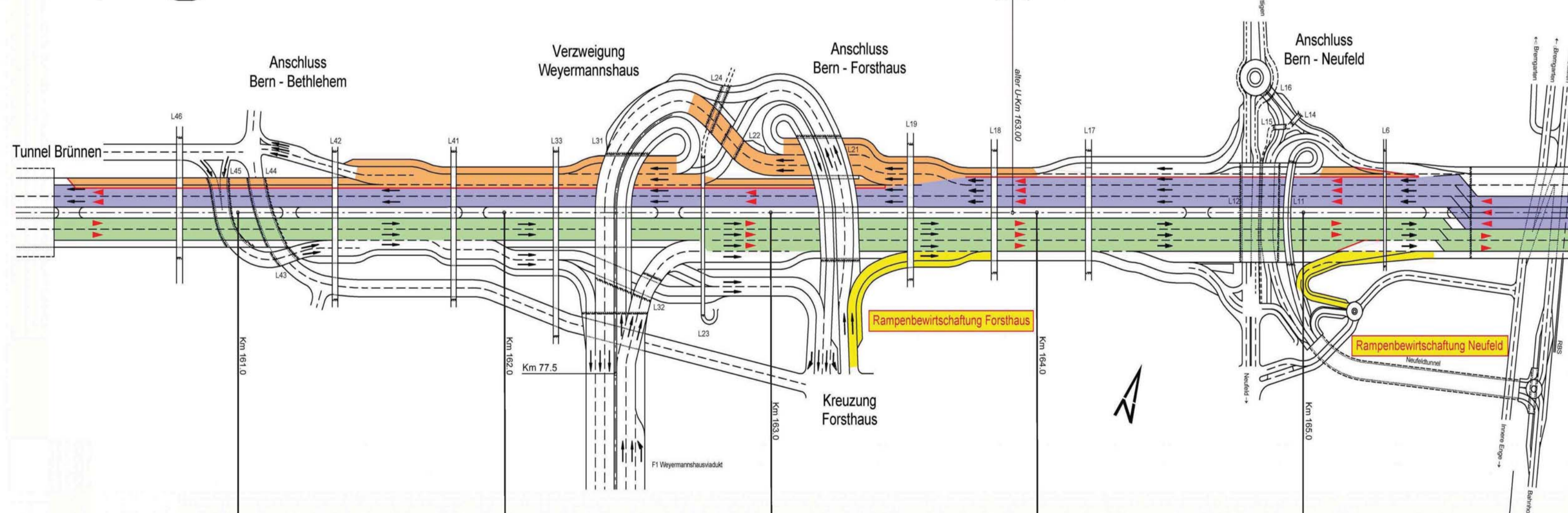
Anmerkungen zum Bauprogramm:

Im Bauprogramm sind alle Leistungen des Bauwerks (inkl. aller Leistungen) eingetragen. Verträge für Lieferungen, die nicht im Bauprogramm sind, sind separat zu verhandeln. Die Leistungen, die im Bauprogramm sind, sind im Bauprogramm eingetragen. Die Leistungen, die nicht im Bauprogramm sind, sind separat zu verhandeln. Die Leistungen, die im Bauprogramm sind, sind im Bauprogramm eingetragen. Die Leistungen, die nicht im Bauprogramm sind, sind separat zu verhandeln.

Bauphase ② 15.06. - 31.08.2011



Bauphase ③ 01.09. - 11.11.2011



Projekt:

Legende Phasenpläne:

- Fahrspur/Richtung Leasesen / Fahrbahn
- Fahrspur/Richtung Zentr./Thun
- Baumstruktur/Fahrspur
- Baumstruktur/Fahrspur
- Rampenbewehrung
- Fahrspur

Legende Hauptarbeitsschritte:

- ... (Detailed list of construction steps)

Legende Ressourcenanzahl:

- 1
- 5
- 10
- 14
- 18
- 22
- 26
- 30
- 34
- 38
- 42
- 46
- 50
- 54
- 58
- 62
- 66
- 70
- 74
- 78
- 82
- 86
- 90
- 94
- 98
- 102
- 106
- 110
- 114
- 118
- 122
- 126
- 130
- 134
- 138
- 142
- 146
- 150

Bemerkungen zum Bauprogramm:

Randbedingungen zum Bauprogramm:

Beauftragter	ETH
Beauftragte/r	Sch
Architekt/norm	Sch
Vertragstyp	normal
Vertragsumfang	200'000'000 und pro Gruppe
Projektstart	01.03.2011
Schichtplan	12/24 und pro Gruppe
Bearbeitungszeitraum	1000/2400 pro Woche

Wichtigste Leistungsvereinbarungen zum Bauprogramm:

Abfertigung	max. 120'000'000	Gruppenzusammenfassung
Entscheidungsmassnahmen	200'000'000 und pro Gruppe	Interne Aufträge gleichzeitig im Einsatz
Vertragsumfang	200'000'000 und pro Gruppe	
Schichtplan	12/24 und pro Gruppe	Schichtplan (proph. vorhanden)
Bearbeitungszeitraum	1000/2400 pro Woche	Interne Aufträge gleichzeitig

Anmerkungen zum Bauprogramm:

Im Bauprogramm sind alle Leistungen des Bauwerks (inkl. aller Leistungen) eingetragen. Verträge für Lieferungen, die nicht im Bauprogramm sind, sind separat zu verhandeln. Die Leistungen, die im Bauprogramm sind, sind im Bauprogramm eingetragen. Die Leistungen, die nicht im Bauprogramm sind, sind separat zu verhandeln. Die Leistungen, die im Bauprogramm sind, sind im Bauprogramm eingetragen. Die Leistungen, die nicht im Bauprogramm sind, sind separat zu verhandeln.